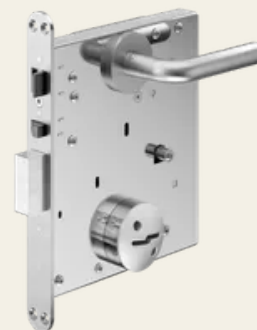


HSL Dvojitý bit Závora/západka s přídatnou západkou s klikou (s výměnou)

Číslo výrobku: HSL 106

Zámek s jednokolejnicovým vyloučením šroubu. Ve standardním provedení má zámek klikovou hlavici a v provedení s jednostranným uzamykáním mechanický ukazatel polohy šroubu na straně klíče.



Vlastnosti

- Funkce kliky pro administrativní dveře
- Jednoduché ovládání pomocí dvoubitového klíče HSL (1 otáčka)
- Úderník lze přepnout bez přepínacího klíče

Popis funkce

Dvoubitový klíč HSL se zasune do zámku.

Závora se klíčem otočením o 180° uzamkne.

Dveře lze otevřít stisknutím kliky.

Dveře se zavřou.

Závora se klíčem otočením o 180° předem uzamkne.

Dveře jsou zcela zamčené, kliku nelze aktivovat.

Přepnutí úderníku

Úderník lze v odemčeném stavu (závora zajištěna) přepnout na jiný úderník. K tomu je zapotřebí klíč od aktuálního úderníku a klíč od budoucího úderníku.

Typ HSL 106 je určen pro administrativní a průchodové dveře. Závora se předem a zpět zamkne jedním otočením klíče (otočením o 180°). Kliku nelze při předem zamčené závoře ovládat. Klíč lze vyjmout v zamčeném i odemčeném stavu.

Místa použití

- Průchozí dveře
- Technická místnost
- Sanitární místnost
- Správní dveře

Technické údaje

Materiál	Nerezová ocel
Povrch	Matný
Matice [mm]	9
Rozměr krycí desky [mm]	280 x 30 x 4
Materiál Přední část	Nerezová ocel
Materiál závory	Nerezová ocel
Materiál pouzdra zámku	Nerezová ocel
Zámek	Dvojitý bit HSL
Uzamýkací zařízení	7
Překódovatelnost	ano
Hmotnost [kg]	3,3
Rozměry zámku [mm]	200 x 22 x 220
zajištění proti odemčení mm	14



Technické údaje

Zavírací procesy	500.000
Maximální boční zatížení závoru [kN]	50
Relativní vlhkost vzduchu [%]	95 % bez kondenzace
vyločení šroubu mm	20
ukazatel polohy šroubu	mechanicky