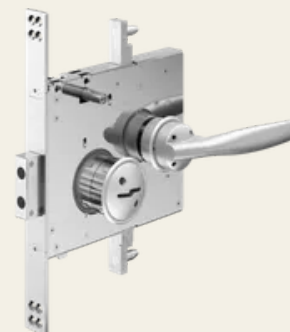


HSL Dvojitý bit Retrofit Basquill-Riegelschloss

Číslo výrobku: HSL C301

Zámek s přídatným tyčovým zámkem pro zvláště zabezpečené prostory pro zadržení. Ve standardním provedení má zámek v jednostranně uzamykatelné verzi mechanický ukazatel polohy šroubu na straně klíče.



Vlastnosti

- Navrženo pro zvláště zabezpečené prostory pro zadržení (BGH)
- Zajištění zástrčky volitelně bez, ve vysunutém nebo zasunutém stavu závory
- Jednoduché ovládání pomocí dvoubitového klíče HSL (1 otáčka)
- Úderník lze přepnout bez přepínacího klíče
- Tyče zástrčky nejsou součástí dodávky

Popis funkce

Dvoubitový klíč HSL se zasune do zámku.

Závora se klíčem otočením o jednu otáčku (180°) opět zajistí. Tyče závory se otočením páky o 45° nahoru zasunou zpět.

Dveře lze otevřít.

Dveře se zavřou.

Závora se vysune dolů otočením páky o 45°. Závora se předem zamkne klíčem o jednu otáčku (otočením o 180°).

Dveře jsou zcela zamčené.

Přepnutí úderníku

Úderník lze v odemčeném stavu (závora zajištěna) přepnout na jiný úderník. K tomu je zapotřebí klíč od aktuálního úderníku a klíč od budoucího úderníku.

Místa použití

- Dveře zadržovacího prostoru
- Dveře zadržovací cely
- Zvláště zabezpečené dveře cely

Technické údaje

Materiál	Nerezová ocel
Povrch	Matný
Rozměr krycí desky [mm]	330 x 30 x 4
Materiál Přední část	Nerezová ocel
Materiál závory	Nerezová ocel
Materiál pouzdra zámku	Nerezová ocel
Zámek	Dvojitý bit HSL
Uzamykací zařízení	7
Mrtvice [mm]	16
Překódovatelnost	ano
Hmotnost [kg]	4,2
Rozměry zámku [mm]	220 x 22 x 180
Zavírací procesy	500.000
Maximální boční zatížení závoru [kN]	50



Technické údaje

Relativní vlhkost vzduchu [%] 95 % bez kondenzace

vyloučení šroubu mm 20

ukazatel polohy šroubu mechanicky
