

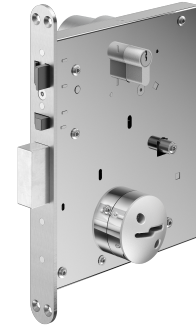


HSL Doppelbart Riegel-/Fallenschloss mit Profilzylinder-Zusatzfalle (mit Wechsel)

Artikel-Nr.: HSL 102

Riegel-/Fallenschloss mit eintourigem Riegelausschluss.

In der Standardvariante hat das Schloss in der einseitig schließenden Version eine mechanische Riegelstellungsanzeige auf der Schlüsselführungsseite.



Eigenschaften.

- Konzipiert für Haftraum- und Durchgangstüren
- Insassenschließung via Profilzylinder (betätigt Riegelfalle)
- Einfache Bedienung mit HSL-Doppelbartschlüssel (2-tourig mit Wechsel)
- Schließung umstellbar ohne Umstellschlüssel

Funktionsbeschreibung.

Der HSL-Doppelbartschlüssel wird in das Schloss eingeführt. Der Riegel wird mit dem Schlüssel über eine Tour (180°-Drehung) zurückgeschlossen. Die Insassenschließung ist aktiv.

Bediensteter:

Die Riegelfalle wird via Wechsel über eine zweite Tour (180°-Drehung) zurückgeschlossen. Die Tür kann geöffnet werden.

Insasse:

Die Riegelfalle wird via Profilzylinderschlüssel zurückgezogen. Die Tür kann geöffnet werden. (bei gezogener Falle über die Insassenschließung kann der Schlüssel nicht abgezogen werden)

Die Tür wird geschlossen.

Insasse:

Die Hilfsfalle sperrt die Riegelfalle bei geschlossener Tür.

Bediensteter:

Die Riegelfalle wird mit dem Schlüssel über eine Tour (180°-Drehung) vorgeschlossen. Der Riegel wird mit dem Schlüssel über eine zweite Tour (180°-Drehung) vorgeschlossen. Der Schlüssel wird abgezogen. Die Tür ist vollständig verriegelt. Die Insassenschließung ist inaktiv.

Umstellung der Schließung

Das Schließwerk kann im unverschlossenen Zustand (Riegel zurückgeschlossen) auf eine andere Schließung umgestellt werden. Dazu ist ein Schlüssel der aktuellen Schließung und ein Schlüssel der zukünftigen Schließung erforderlich.

Der Typ HSL 102 ist für Haftraum- und Durchgangstüren konzipiert. Er verfügt über eine Realisierung einer Insassenschließung. Der Schlüssel kann in der Standardvariante im

Steinbach & Vollmann GmbH
Parkstraße 11
42579 Heiligenhaus
Telefon +492056140
info@stuv.de · stuv.de



Einsatzorte.

- Durchgangstür
- Haftraumtür
- Patiententür Psychiatrie

Technische Daten

Relative Luftfeuchtigkeit	95% nicht kondensierend
Werkstoff	Edelstahl
Oberfläche	Matt
Stulpmass (mm)	280 x 30 x 4
Material Stulp	Edelstahl
Material Riegel	Edelstahl
Material Schlossgehäuse	Edelstahl
Schliesswerk	HSL-Doppelbart
Zuhaltungen	7
Umkodierbarkeit	Ja
Gewicht (kg)	3,3
Schlossmasse (mm)	200 x 22 x 220
Riegelausschluss (mm)	20
Riegelfallenausschluss (mm)	14
Riegelstellungsanzeige	mechanisch
Schliessvorgänge	500.000
Max Seitliche Riegelbelastbarkeit (kN)	50