

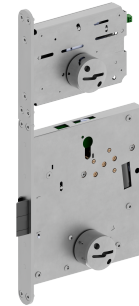
## HSL Doppelbart Motor-Fallenriegelschloss mit integriertem Schaltschloss



Artikel-Nr.: HSL 104 RT

---

Das Motorschloss HSL 104.RT ist mit einseitiger oder beidseitiger Schlüsselführung lieferbar und zwei mechanischen HSL-Schließwerken ausgestattet. Der Fallenriegel bietet einen Schließweg von 20 mm. In der Standardvariante verfügt das Schloss zur Ansteuerung und Auswertung über konventionelle I/O-Kontakte, ist alternativ mittels BUS-Schnittstelle steuerbar.



### Eigenschaften.

- Konzipiert für Haftraum- und Durchgangstüren, Schleusentüren
- Einbindung in SPS-Systeme
- Fallenriegelbetätigung über Motor
- Bedienung über HSL-Schlüssel via integriertem Schlüsselschalter
- Manuelle Notschließung mit HSL-Doppelbartschlüssel (1-tourig)
- Schließung umstellbar ohne Umstellschlüssel

### Funktionsbeschreibung.

Steinbach & Vollmann GmbH  
Parkstraße 11  
42579 Heiligenhaus  
Telefon +492056140  
info@stuv.de · stuv.de



Das Motorschloss HSL 104.RT wird über das obere HSL-Schließwerk elektrisch geöffnet. Der Fallenriegel wird vom Motor zurückgefahren. Zusätzlich kann das Schloss über das untere HSL-Schließwerk der Fallenriegel manuell geöffnet werden. Die Tür kann manuell oder durch einen bauseitigen Türantrieb geöffnet werden. Optional erfolgt der Öffnungsvorgang über eine bauseitige oder durch STUV gelieferte SPS-Steuerung.

Sobald die Tür aus der Zarge schwenkt, fährt der Fallenriegel motorisch in Fallenposition (wahlweise nach Ausführung der bauseitigen Steuerung).

Die Tür kann geschlossen werden. Sobald die Tür durch die Fallenfunktion in der Zarge liegt, wird der Fallenriegel motorisch verriegelt. Die Tür ist komplett verriegelt.

Die mechanische Notentriegelung erfolgt durch Drehen des HSL-Schlüssels um 180°, wodurch der Motor abgekoppelt, das integrierte Schließwerk entriegelt und der Fallenriegel zurückgezogen wird. Der Schlüssel kann im geöffneten Zustand abgezogen werden, wenn der Fallenriegel vollständig zurückgezogen ist.

#### Umstellung der Schließung:

Das obere und untere Hauptschließwerk kann im unverschlossenen Zustand (Fallenriegel zurückgeschlossen) auf eine andere Schließung umgestellt werden.

Dazu ist ein Schlüssel der aktuellen Schließung und ein Schlüssel der zukünftigen Schließung erforderlich.

Der Typ HSL 104.RT ist für Haftraum- und Durchgangstüren konzipiert. Schleusenfunktionen lassen sich durch die Konfiguration der Steuerung einfach einrichten.

#### Einsatzorte.

- Durchgangstür
- Haftraumtür
- Außentor
- Pfortentür
- Rauchschutztür

#### Technische Daten

Relative Luftfeuchtigkeit	95% nicht kondensierend
Werkstoff	Edelstahl
Oberfläche	Matt
Stulpmass [mm]	458 x 30 x 4
Material Stulp	Edelstahl
Material Riegel	Edelstahl
Material Schlossgehäuse	Edelstahl
Schliesswerk	HSL-Doppelbart

Steinbach & Vollmann GmbH  
 Parkstraße 11  
 42579 Heiligenhaus  
 Telefon +492056140  
 info@stuv.de · stuv.de



## Technische Daten

Zuhaltungen	7
Umkodierbarkeit	Ja
Gewicht [kg]	6,1
Schlossmasse [mm]	210 x 32 x 397 inkl. Schlosstasche
Riegelfallenausschluss [mm]	20
Riegelstellungsanzeige	elektronisch
Schliessvorgänge	1.500.000
Max Seitliche Riegelbelastbarkeit [kN]	50

Steinbach & Vollmann GmbH  
Parkstraße 11  
42579 Heiligenhaus  
Telefon +492056140  
info@stuv.de · stuv.de