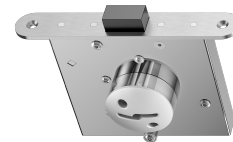




HSL Doppelbart Revisionsklappeschloss mit Riegel

Artikel-Nr.: HSL 205

Das Schloss HSL 205 ist mit einem Riegel ausgestattet. Es verfügt über ein umstellbares HSL-Zuhaltungsschließwerk.



Eigenschaften.

- Konzipiert für Revisionsklappen
- Einfache Bedienung mit HSL-Doppelbartschlüssel (1-tourig)
- Schließung umstellbar ohne Umstellschlüssel

Funktionsbeschreibung.

Der HSL-Doppelbartschlüssel wird in das Schloss eingeführt.

Der Riegel wird mit dem Schlüssel über eine Tour (180°-Drehung) zurückgeschlossen. Die Revisionsklappe kann geöffnet werden.

Die Revisionsklappe wird geschlossen.

Bei geschlossener Revisionsklappe wird der Fallenriegel über eine Tour (180°-Drehung) wieder vorgeschlossen. Der Schlüssel wird abgezogen.

Die Klappe ist vollständig verriegelt.

Umstellung der Schließung

Das Schließwerk kann im unverschlossenen Zustand (Riegel zurückgeschlossen) auf eine andere Schließung umgestellt werden. Dazu ist ein Schlüssel der aktuellen Schließung und ein Schlüssel der zukünftigen Schließung erforderlich.

Der Typ HSL 205 ist für Revisionsklappen in Haftraumtüren vorgesehen. Der Riegel wird über eine Tour (180°-Schlüsseldrehung) vor- und zurückgeschlossen. Der Schlüssel kann im verschlossenen und unverschlossenen Zustand abgezogen werden.

Einsatzorte.

- Revisionsklappe

Technische Daten

Relative Luftfeuchtigkeit	95% nicht kondensierend
Werkstoff	Edelstahl
Oberfläche	Matt
Stulpmass (mm)	200 x 30 x 4
Material Stulp	Edelstahl

Steinbach & Vollmann GmbH
Parkstraße 11
42579 Heiligenhaus
Telefon +492056140
info@stuv.de · stuv.de



Technische Daten

Material Riegel	Edelstahl
Material Schlossgehäuse	Edelstahl
Schliesswerk	HSL-Doppelbart
Zuhaltungen	7
Umkodierbarkeit	Ja
Gewicht (kg)	2,1
Schlossmasse (mm)	140 x 22 x 135
Riegelausschluss (mm)	20
Riegelstellungsanzeige	mechanisch
Schliessvorgänge	500.000
Max Seitliche Riegelbelastbarkeit (kN)	50