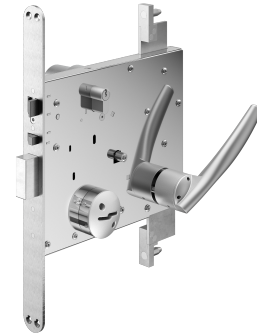




HSL Doppelbart Basquill-/Treibriegel Riegel-/Fallenschloss mit Profilzylinder-Zusatzfalle (mit Wechsel)

Artikel-Nr.: HSL 302

Riegel-/Fallenschloss mit zusätzlicher Stangenverriegelung für besonders gesicherte Hafträume. In der Standardvariante hat das Schloss in der einseitig schließenden Version eine mechanische Riegelstellungsanzeige auf der Schlüsselführungsseite.



Eigenschaften.

- Konzipiert für besonders gesicherte Hafträume (BGH)
- Treibriegelfeststellung wahlweise ohne, im ausgefahrenen, im eingefahrenen Riegel-Zustand
- Insassenschließung via Profilzylinder und Drehknopf (betätigt Riegelfalle)
- Einfache Bedienung mit HSL-Doppelbartschlüssel (2-tourig)
- Schließung umstellbar ohne Umstellschlüssel
- Treibriegelstangen gehören nicht zum Lieferumfang

Funktionsbeschreibung.

Der HSL-Doppelbartschlüssel wird in das Schloss eingeführt.

Der Riegel wird mit dem Schlüssel über eine Tour (180°-Drehung) zurückgeschlossen. Der Treibriegel wird über eine 45°-Drehung des Hebels nach oben zurückgefahren. Die Insassenschließung ist aktiv. Bediensteter:

Die Riegelfalle wird via Wechsel über eine zweite Tour (180°-Drehung) zurückgeschlossen. Die Tür kann geöffnet werden.

Insasse:

Die Riegelfalle wird via Profilzylinderschlüssel zurückgezogen. Die Tür kann geöffnet werden. (bei gezogener Falle über die Insassenschließung kann der Schlüssel nicht abgezogen werden)

Die Tür wird geschlossen.

Insasse:

Die Hilfsfalle sperrt die Riegelfalle bei geschlossener Tür.

Bediensteter:

Der Treibriegel wird über eine 45°-Drehung des Hebels nach unten ausgefahren. Der Riegel wird mit dem Schlüssel über eine Tour (180°-Drehung) vorgeschlossen.

Die Tür ist vollständig verriegelt.

Umstellung der Schließung

Das Schließwerk kann im unverschlossenen Zustand (Riegel zurückgeschlossen) auf eine andere

Schließung umgestellt werden. Dazu ist ein Schlüssel der aktuellen Schließung und ein Schlüssel der

STUV
 Vollmann GmbH
 Parkstraße 11
 42579 Heiligenhaus
 Telefon +492056140
 info@stuv.de · stuv.de



Einsatzorte.

- Gewahrsamstür
- Besonders gesicherte Haftraumtür

Technische Daten

Relative Luftfeuchtigkeit	95% nicht kondensierend
Werkstoff	Edelstahl
Oberfläche	Matt
Stulpmass (mm)	410 x 35 x 4
Material Stulp	Edelstahl
Material Riegel	Edelstahl
Material Schlossgehäuse	Edelstahl
Schliesswerk	HSL-Doppelbart
Zuhaltungen	7
Hub (mm)	16
Umkodierbarkeit	Ja
Gewicht (kg)	5,6
Schlossmasse (mm)	280 x 22 x 220
Riegelausschluss (mm)	20
Riegelfallenausschluss (mm)	14
Riegelstellungsanzeige	mechanisch
Schliessvorgänge	500.000
Max Seitliche Riegelbelastbarkeit (kN)	50