

HSL Doppelbart Retrofit elektromechanisches (Hybrid-) Sicherheitsschloss - vergleichbar CHUBB® Modell 4L78

Artikel-Nr.: HSL C173

Eigenschaften

- 1:1-Ersatz für CHUBB® 4L78
- Einfache Öffnung mit HSL-Doppelbartschlüssel (180°-Drehung)
- Anti-Pick – mit einzigartigem HSL-Zuhaltungssystem
- Elektromagnetische 24V-DC-Verriegelung
- Kombinierte Elektro- und Schlüsselverriegelung
- Griff- oder Knaufbetätigung (L-/T-Griff möglich)
- Haupt-/Gruppenschlüssel mit bis zu 21 Untergruppen
- Links/rechts montierbar, für Innen- & Außentüren
- Getestet für 500.000 mechanische und 1 Mio. elektrische Zyklen
- Endlast 12,5 kN, Seitenlast 50 kN



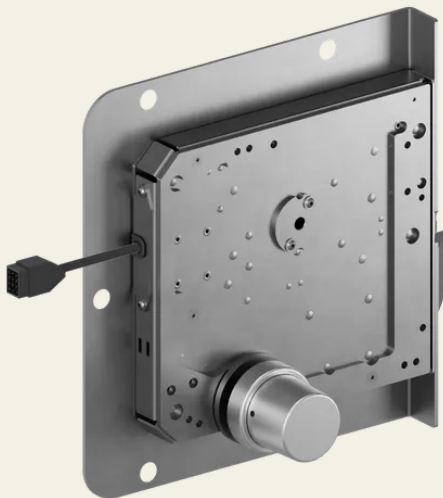
Funktionsbeschreibung

- Mechanische Anzeige des Verriegelungszustands auf der Schlüsselseite
- Waagerechter Indikator = verriegelt
- Entriegelung durch 180°-Drehung des HSL-Schlüssels
- Riegelrückzug durch Herunterdrücken des Hebelgriffs
- Riegel wird automatisch gehalten, Tür kann geöffnet werden
- Verriegelung durch Zurückdrehen des Hebelgriffs in senkrechte Position
- Riegel bleibt bei abgezogenem Schlüssel entweder ausgefahren oder zurückgezogen
- Betätigung des Riegels durch Teildrehung des Schlüssels aktiviert den Griff
- Umcodierbar in 9 Stufen ohne Austausch des Schließmechanismus
- Montage bündig oder aufgesetzt möglich

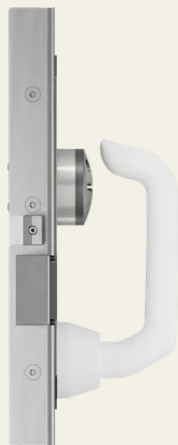
Technische Daten

Technische Daten

Oberfläche	Matt
Montage	flächenbündig oder aufgesetzt montierbar
Temperaturbereich	-40 °C bis +65 °C
Schließart	Elektrischer Modus (24 V Gleichstromsignal) und Schlüsselmodus mit Griffbedienung (einseitig oder beidseitig mit 24 V Signal)
Material Schlossgehäuse	Edelstahl
Umkodierbarkeit	Bis zu 9-mal umcodierbar, ohne Wechselschlüssel
Gewicht [kg]	7,0 kg
Maße LxBxH	267 x 30 x 285 mm
Riegelausschluss [mm]	25 mm



**SECURITY
MADE IN GERMANY
SINCE 1883**



**SECURITY
MADE IN GERMANY
SINCE 1883**

