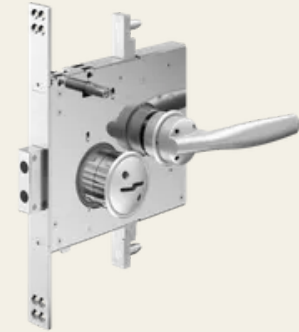


## HSL Doppelbart Retrofit Basquill-Riegelschloss

Artikel-Nr.: HSL C301

---

Riegelschloss mit zusätzlicher Stangenverriegelung für besonders gesicherte Hafträume. In der Standardvariante hat das Schloss in der einseitig schließenden Version eine mechanische Riegelstellungsanzeige auf der Schlüsselführungsseite.



### Eigenschaften

- Konzipiert für besonders gesicherte Hafträume (BGH)
- Treibriegelfeststellung wahlweise ohne, im ausgefahrenen, im eingefahrenen Riegel-Zustand
- Einfache Bedienung mit HSL-Doppelbartschlüssel (1-tourig)
- Schließung umstellbar ohne Umstellschlüssel
- Treibriegelstangen gehören nicht zum Lieferumfang

### Funktionsbeschreibung

Der HSL-Doppelbartschlüssel wird in das Schloss eingeführt. Der Riegel wird mit dem Schlüssel über eine Tour (180°-Drehung) zurückgeschlossen. Die Treibriegelstangen werden über eine 45°-Drehung des Hebels nach oben zurückgefahren.

Die Tür kann geöffnet werden.

Die Tür wird geschlossen.

Die Treibriegelstangen werden über eine 45°-Drehung des Hebels nach unten ausgefahren. Der Riegel wird mit dem Schlüssel über eine Tour (180°-Drehung) vorgeschlossen.

Die Tür ist vollständig verriegelt.

Umstellung der Schließung

Das Schließwerk kann im unverschlossenen Zustand (Riegel zurückgeschlossen) auf eine andere Schließung umgestellt werden. Dazu ist ein Schlüssel der aktuellen Schließung und ein Schlüssel der zukünftigen Schließung erforderlich.



### Einsatzorte

- Haftraumtür
- Gewahrsamstür
- Besonders gesicherte Haftraumtür

### Technische Daten

Werkstoff	Edelstahl
Oberfläche	Matt
Stulpmaß [mm]	330 x 30 x 4
Material Stulp	Edelstahl
Material Riegel	Edelstahl
Material Schlossgehäuse	Edelstahl
Schließwerk	HSL-Doppelbart
Zuhaltungen	7
Hub [mm]	16
Umkodierbarkeit	Ja
Gewicht [kg]	4,2
Schlossmaße [mm]	220 x 22 x 180
riegelausschluss mm	20
riegelstellungsanzeige	mechanisch



Technische Daten

Schließvorgänge	500.000
Max seitliche Riegelbelastbarkeit [kN]	50
Relative Luftfeuchtigkeit	95% nicht kondensierend