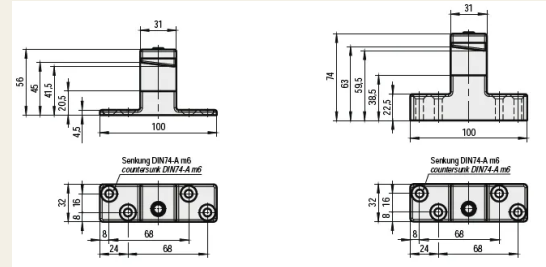


## Kloben für Presshebelverschluss

Artikel-Nr.: PHV 300

Das aufgesetzte, einseitige Hebelverschluss-System aus Edelstahl-Feinguss presst mit seiner Schnecke in Zusammenarbeit mit einer Anpressschräge im Kloben kleinere Türen und Luken umlaufend in die Türdichtung. Die robuste und mit dem wärmeisolierenden Überzug funktioniert das System auch in extremeren Umgebungen.



### Eigenschaften.

- Edelstahl Feinguss geschliffen und gestrahlt
- Für Rechts- oder Linksanschlag
- Mit Kunststoffeinlage
- Für Heißgeräte geeignet
- Klobenhöhe 56 und 74 mm

### Einsatzorte.

- Ofenhersteller
- Koch- und Räuchertechnik
- Kühlraumhersteller
- Kühltürenhersteller
- Isoliertürhersteller

### Technische Daten

Werkstoff	Edelstahl
Oberfläche	Geschliffen und gestrahlt
Türanschlag	Rechts / Links
Schliessfunktion	Pressen
Mehrpunktverriegelung	Nein
Türtyp	Drehtüre

