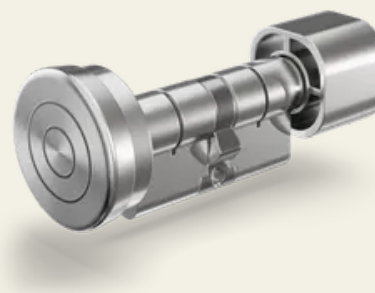


PYLOCX Compact Europrofil-Knaufzylinder

Artikel-Nr.: PL61XX

Der PYLOCX Compact Europrofil-Knaufzylinder, erhältlich in den Größen 30mm innen / 30mm außen bis 60mm innen / 60mm außen (in 5mm Abstufungen). Optional mit 7,2mm Verlängerung verfügbar. Sonderlängen über 60mm sind auf Anfrage erhältlich.



Eigenschaften

- 30mm innen / 30mm außen bis 60mm innen / 60mm außen
- Wahlweise mit Verlängerung
- Zylinderschloss mit Europrofil
- Temperaturbereich -40°C - + 60°C
- Stromloser Betrieb
- Öffnung durch Einmalcode oder feste PIN
- Auslesbares Öffnungsprotokoll mit über 3.000 Einträgen
- Geeignet für Innen- und Außenanwendung durch IP68

Funktionsbeschreibung

Der PYKEY wird nach Eingabe des Codes auf die Kontaktstelle des Geräts aufgesetzt. Der Code wird übertragen und das Gerät mit Strom zur Öffnung versorgt. Nach Herausziehen vom Knauf kann dieser zum Öffnen gedreht werden. Im geschlossenen Zustand dreht der Außenknauf frei.

Einsatzorte

- Der Knaufzylinder eignet sich für Türen mit Euro-Profilzylinder in technischen oder sicherheitsrelevanten Bereichen wie Infrastruktur-, Technik- oder Versorgungsanlagen. Dank Möglichkeit des Einmalcode-Zugang und Protokollfunktion eignet sich das System besonders für Anwendungen mit wechselnden Zutrittsberechtigungen oder erhöhten Sicherheitsanforderungen..

Technische Daten

Technische Daten

| | |
|-------------------|--|
| Werkstoff | Messing und Edelstahl |
| Oberfläche | Vernickelt |
| Farbe | Silber |
| Befestigungsart | Für Einsteckschlösser mit Euro-Profilzylinder-Einschub |
| Schutzart | IP68 |
| Feature | Optional mit Verlängerung 7,2 mm für Türen mit Sicherheitsbeschlag |
| Temperaturbereich | -40°C - +60°C |
| Schließfunktion | Elektronisch |
| Schließmittel | PYKEY |
| Schließart | Manuelle Schließung |
| Türtyp | Außentüren, Innentüren, Funktionstüren |
| Verwendung | Europrofil-Knaufzylinder |
| Türstärke [mm] | Knaufseite (Innen): 30-60mm , Kontaktstellenseite (Außen): 30-60mm |

| SECURITY
| MADE IN GERMANY
| SINCE 1883

