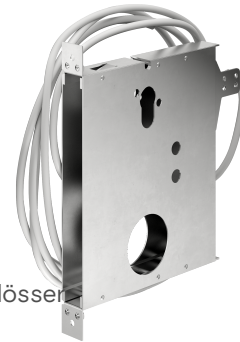




Schlosstasche für mech./elektr. HSL/SL Schlösser

Artikel-Nr.: ST 300

Schlosstasche aus Edelstahl zur Aufnahme von mechanischen und elektronischen HSL- / SL-Schlössern der 100er-Typenreihe



Eigenschaften.

- Für mechanische, mechatronische und elektronische HSL-Hochsicherheitsschlösser
- Für mechanische, mechatronische und elektronische SL-Sicherheitsschlösser
- Komplett aus Edelstahl
- Standardversion mit 5 Meter Kabel LiYY 16 x 0,34
- Kabeldurchmesser 8,7 mm, min. Biegeradius 130,5 mm
- Zum Anschweißen

Funktionsbeschreibung.

Die Schlosstasche erhält der Türenhersteller direkt von STUV und schweißt diese in das Türblatt ein. Dies vereinfacht den Ein- und Ausbau der Schlösser auf der Baustelle oder für Austausch Zwecke. Zusätzlich erhalten die Schlösser einen korrekt ausgerichteten Sitz im Türblatt. Für fast alle Schlosstypen bietet STUV eine passende Schlosstasche an. Lediglich BGH-Schlösser mit Stangenverriegelung werden ohne Tasche verbaut.

Steinbach & Vollmann GmbH
Parkstraße 11
42579 Heiligenhaus
Telefon +492056140
info@stuv.de · stuv.de