



## Wandbefestigungsmuffe doppelt

Artikel-Nr.: TÜ1200

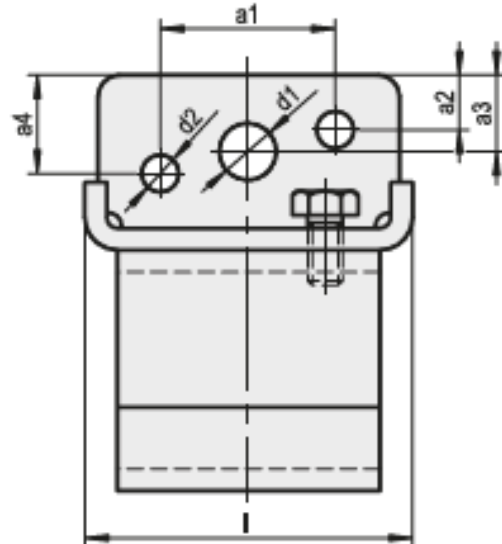
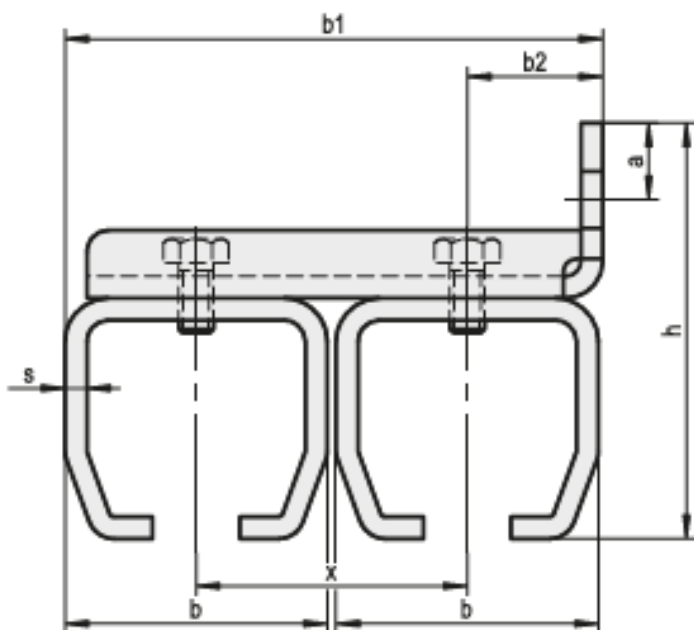
Die Wandbefestigungsmuffen werden in Kombination mit den Profillaufschielen genutzt.

### Eigenschaften.

- Stahl galvanisch verzinkt und chromatiert

### Funktionsbeschreibung.

Die Muffen sind in verschiedenen Abmaßen erhältlich.



Steinbach & Vollmann GmbH  
Parkstraße 11  
42579 Heiligenhaus  
Telefon +492056140  
info@stuv.de · stuv.de