

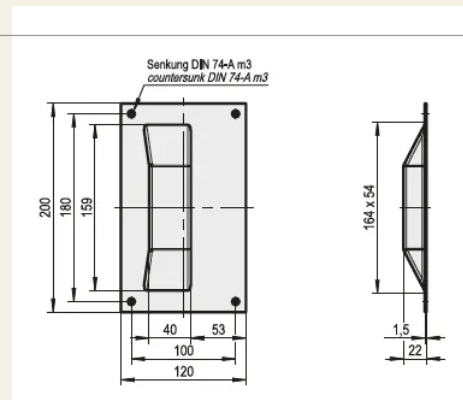
## Muschelgriffe anschraubbar

Artikel-Nr.: Tü3200

Die Muschelgriffe werden zum Ziehen von Schiebe- oder Drehtüren verwendet.

### Eigenschaften

- Aluminium, wahlweise Stahl oder Edelstahl



### Funktionsbeschreibung

Diese Griffe sind aus Aluminium, Stahl und Edelstahl verfügbar. Sie werden 4-fach sichtbar verschraubt.

