

Edelstahl Regenschutzrosette

Artikel-Nr.: TÛ750

Die Regenschutzrosetten sind für den Einsatz an Türen die der Witterung ausgesetzt sind üblich.

Eigenschaften

— Höhe 15mm



Funktionsbeschreibung

Die Rosetten sind aus Edelstahl mit gefederter Klappe. Diese kann mit einer dafür vorgesehenen Unterlage aufgedoppelt werden.

Technische Daten

Werkstoff	Edelstahl
Oberfläche	Matt
Farbe	Silber
Masse LxBxH	15x30x78
Befestigungsart	M6

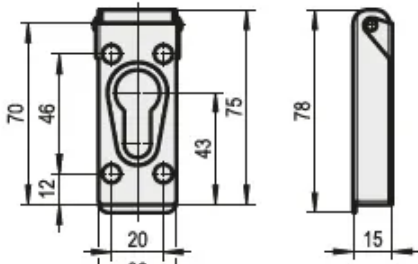


Abb. / Fig.: 1
Außenseite / Outside

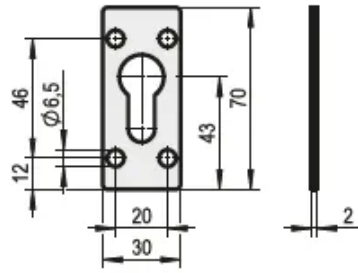


Abb. / Fig.: 2
Innenseite / Inside