



Konstruktionsband Stahl blank zum Anschweißen

Artikel-Nr.: TT600

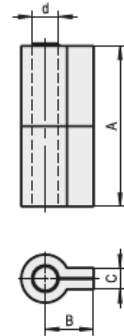
Die Konstruktionsbänder werden üblicherweise an die Türkonstruktion verschweißt.

Eigenschaften.

— Zum Anschweißen

Funktionsbeschreibung.

Diese Bänder sind aus blankem Stahl, zweiteilig und in verschiedenen Dimensionen verfügbar.



Technische Daten

Werkstoff	Stahl
Oberfläche	Blank
Farbe	Silber

Steinbach & Vollmann GmbH
 Parkstraße 11
 42579 Heiligenhaus
 Telefon +492056140
 info@stuv.de · stuv.de