



Hebelverschluss mit Schließbolzen

Artikel-Nr.: TV200

Die Hebelverschlüsse finden Verwendung bei großen Türen oder Toren. Sie besitzen einen großen Anzugsweg und werden üblicherweise für Türen mit Schlauchdichtungen eingesetzt.



Eigenschaften.

- Schließbolzen in Stahl blank
- Griff aus Leichtmetall
- Lagerplatte Stahl verzinkt
- Weitere Türstärken auf Anfrage

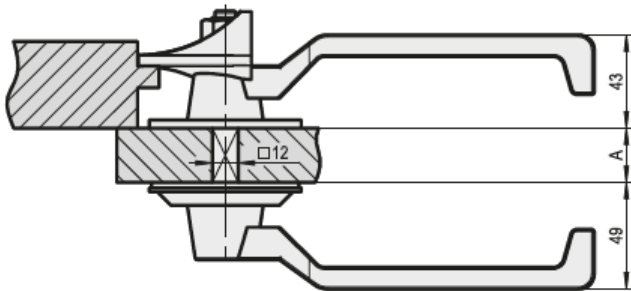
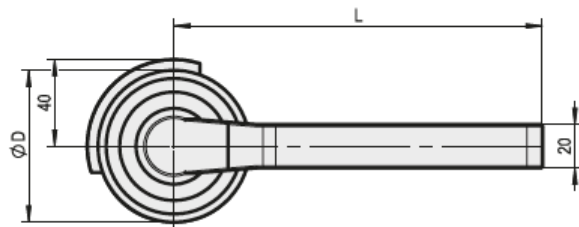
Funktionsbeschreibung.

Die Griffe dieser Verschlüsse bestehen aus Aluminium und sind EPS schwarz beschichtet. Diverse Varianten sind für verschiedene Türstärken erhältlich.

Technische Daten

Werkstoff	Aluminium
Oberfläche	Beschichtet
Farbe	Schwarz

Steinbach & Vollmann GmbH
Parkstraße 11
42579 Heiligenhaus
Telefon +492056140
info@stuv.de · stuv.de



Steinbach & Vollmann GmbH
Parkstraße 11
42579 Heiligenhaus
Telefon +492056140
info@stuv.de · stuv.de