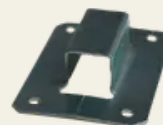


Stangenführung für Vierkantstangen

Artikel-Nr.: TV650

Die Stangeführungen werden als Zubehör für Treibriegel benötigt.



Eigenschaften

— Stahl verzinkt, wahlweise Edelstahl

Funktionsbeschreibung

Die Stangeführungen für Flachstangen bestehen aus verzinktem Stahl oder Edelstahl. Sie sind in verschiedenen Abmessungen erhältlich.

Technische Daten

Farbe

Silber

