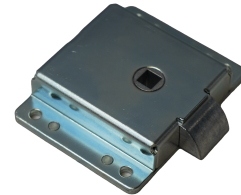




Aufsatzkastenschloss mit Falle

Artikel-Nr.: V01801400

Die Aufschrabschlösser sind ausgelegt für unterschiedliche Anwendungen. Aufgrund ihrer kleinen Abmaße finden sie oft Anwendung an Möbeltüren oder Gartentoren.



Eigenschaften.

- Schloss Stahl verzinkt
- Vierkantnuss 7mm

Funktionsbeschreibung.

Diese Fallenschlösser werden auf das Türblatt geschraubt. Sie werden über eine 7mm Vierkantnuss bedient.

Technische Daten

Masse Lxbxh	66x68x12
Dornmass	32
Werkstoff	Stahl
Oberfläche	Verzinkt
Farbe	Silber
Nuss (mm)	7
Material Riegel	Zink
Material Schlossgehäuse	Stahl Verzinkt
Riegelausschluss (mm)	6.5

Steinbach & Vollmann GmbH
Parkstraße 11
42579 Heiligenhaus
Telefon +492056140
info@stuv.de · stuv.de