

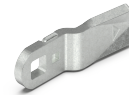


## Verzinkte Stahl-Zunge mit 4 mm Kröpfung

Artikel-Nr.: V02005310

---

Die Zunge dient als Höhenjustierung für einen entsprechenden Drehriegel Ihrer Wahl und kann so Differenzen zwischen dem Gehäuserahmen und der Verschlussklappe überwinden. Die Zungen gibt es als neutrale, positiv wie auch negativ gekröpfte Variante - Je nachdem welche Einbausituation vorliegt.



### Technische Daten

Gehäuselänge	18 mm
Kröpfung	4 mm
Zunge	45 mm
Werkstoff	Stahl
Oberfläche	Verzinkt
Farbe	Silber
Feature	Mit Anschlag

Steinbach & Vollmann GmbH  
Parkstraße 11  
42579 Heiligenhaus  
Telefon +492056140  
info@stuv.de · stuv.de