

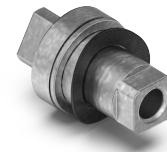


## Schlosseinsatz, Dreikant 8 mm

Artikel-Nr.: V02211060

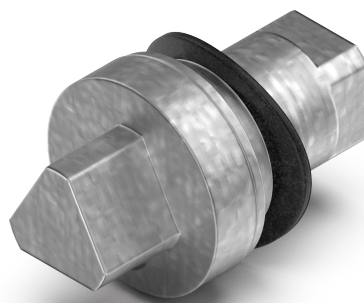
---

Der Schlosseinsatz bildet in Verbindung mit dem Betätigungselement die Zentrale Einheit des Drehriegels. Wir bieten Ihnen viele verschiedene Schlosseinsätze - von Standardbetätigungen, die in der breiten Masse anwendung finden, bis hin zu sehr ausgefallenen Betätigungen, die höchste Sicherheitsanforderungen erfüllen.

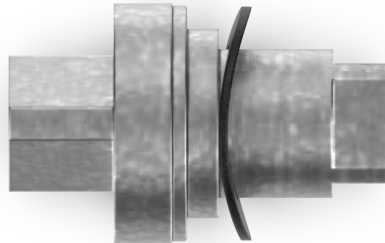


### Technische Daten

Werkstoff	GD-Zn
Oberfläche	Gepulvert
Farbe	Schwarz
Betätigung	Dreikant 8mm



Steinbach & Vollmann GmbH  
Parkstraße 11  
42579 Heiligenhaus  
Telefon +492056140  
info@stuv.de · stuv.de



Steinbach & Vollmann GmbH  
Parkstraße 11  
42579 Heiligenhaus  
Telefon +492056140  
info@stuv.de · stuv.de