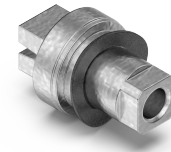




Schlosseinsatz, Vierkant 8 mm Öffnungsindikator

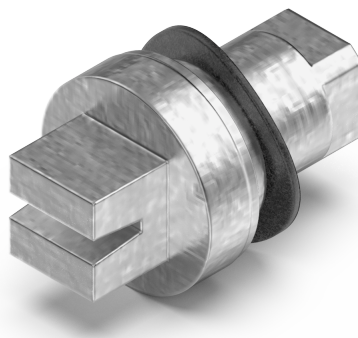
Artikel-Nr.: V02211940

Der Schlosseinsatz bildet in Verbindung mit dem Betätigungselement die Zentrale Einheit des Drehriegels. Wir bieten Ihnen viele verschiedene Schlosseinsätze - von Standardbetätigungen, die in der breiten Masse anwendung finden, bis hin zu sehr ausgefallenen Betätigungen, die höchste Sicherheitsanforderungen erfüllen.

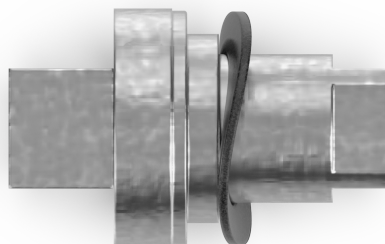


Technische Daten

Werkstoff	GD-Zn
Oberfläche	Gepulvert
Farbe	Schwarz
Betätigung	Vierkant 8mm Öffnungsindikator



Steinbach & Vollmann GmbH
Parkstraße 11
42579 Heiligenhaus
Telefon +492056140
info@stuv.de · stuv.de



Steinbach & Vollmann GmbH
Parkstraße 11
42579 Heiligenhaus
Telefon +492056140
info@stuv.de · stuv.de