



Schlosseinsatz, Dreikant 8 mm und IP65

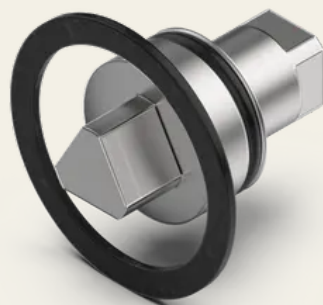
Artikel-Nr.: V02411060

Der Schlosseinsatz bildet in Verbindung mit dem Betätigungselement die Zentrale Einheit des Drehriegels. Wir bieten Ihnen viele verschiedene Schlosseinsätze - von Standardbetätigungen, die in der breiten Masse anwendung finden, bis hin zu sehr ausgefallenen Betätigungen, die höchste Sicherheitsanforderungen erfüllen.



Technische Daten

Werkstoff	Edelstahl
Farbe	Neutral
Betätigung	Dreikant 8mm
Normen	IP65



| SECURITY
| MADE IN GERMANY
| SINCE 1883

