

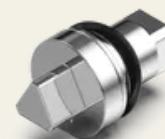


Schlosseinsatz, Dreikant 7 mm

Artikel-Nr.: V02610050

---

Der Schlosseinsatz bildet in Verbindung mit dem Betätigungselement die Zentrale Einheit des Drehriegels. Wir bieten Ihnen viele verschiedene Schlosseinsätze - von Standardbetätigungen, die in der breiten Masse anwendung finden, bis hin zu sehr ausgefallenen Betätigungen, die höchste Sicherheitsanforderungen erfüllen.



**Technische Daten**

Werkstoff	GD-Zn
Oberfläche	Verchromt
Farbe	Silber
Betätigung	Dreikant 7mm



| SECURITY  
| MADE IN GERMANY  
| SINCE 1883

