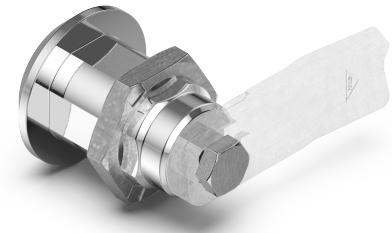




Zamak-Drehriegelgehäuse mit Ø 32 mm

Artikel-Nr.: V02962210

Das Drehriegelgehäuse fasst den Schlosseinsatz und bildet so in Kombination den eigentlichen Drehriegel, der final noch mit einer individuell auf den Anwendungsfall abgestimmten Zunge ausgestattet wird. Wie auch bei den Zungen und Einsätzen gibt es verschiedene Gehäusedurchmesser - von presenter und massiver Optik bis hin zu unscheinbaren und eher filigranen Modellen.



Technische Daten

Einbauöffnung	Ø20,2 mm x Ø22,2 mm
Gehäusedurchmesser	Ø 32 mm
Gehäuselänge	30 mm
Werkstoff	GD-Zn
Oberfläche	Gepulvert
Farbe	Schwarz

Steinbach & Vollmann GmbH
Parkstraße 11
42579 Heiligenhaus
Telefon +492056140
info@stuv.de · stuv.de