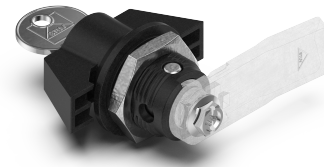




Zylinder-Drehriegel mit schwarzem Knebelgriff, niedrig, verschiedenschließend

Artikel-Nr.: V03723550

Der Drehriegel mit Knebelgriff ist eine Verschlusslösung, ideal für den Einsatz in Schaltschränken und Gehäusen. Er bietet Schutz und zuverlässige Verriegelung in anspruchsvollen Umgebungen. Dank seines kompakten Designs und vielfältigen Anwendungsmöglichkeiten eignet er sich optimal für industrielle Anwendungen, bei denen Sicherheit und Funktionalität im Vordergrund stehen.



Technische Daten

Einbauöffnung	Ø20,2 mm x Ø22,2 mm
Gehäusedurchmesser	Ø 32 mm
Gehäuselänge	18 mm
Werkstoff	GD-Zn
Oberfläche	Gepulvert
Farbe	Schwarz
Betätigung	Knebelgriff
Montage	Teilmontiert

Steinbach & Vollmann GmbH
Parkstraße 11
42579 Heiligenhaus
Telefon +492056140
info@stuv.de · stuv.de