

## Edelstahl-Scharnier 3-tlg.

Artikel-Nr.: V04600500

---

Das 3-teilige Edelstahl-Scharnier ist die ideale Lösung für vielseitige Türanwendungen. Es eignet sich sowohl für aufliegende, bündig einliegende als auch innenliegende Türen und ist sowohl rechts als auch links einsetzbar.



### Eigenschaften

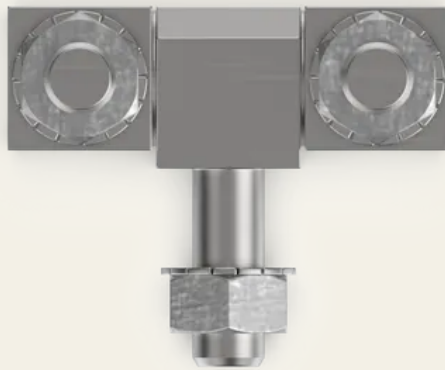
- Für aufliegende, bündig einliegende und innenliegende Türen
- Rechts / Links einsetzbar
- Öffnungswinkel 180 °
- Weitere Größen und Materialien auf Anfrage
- Langer Bock wahlweise mit und ohne Gewindestift erhältlich

### Technische Daten

Werkstoff	Edelstahl
Farbe	Silber
Masse LxBxH	49 x 18 x 18 mm
Einbauöffnung	Ø8,5 mm x 33 mm Lochabstand
Türanschlag	Rechts / Links
Montage	Mit M8-Gewindestiften
Befestigungsart	Schraubbar
Einstellbarkeit	X-Achse

Technische Daten

Öffnungswinkel	270°
Feature	Mit festem Stift 80mm
Abkantung	Aufliegend



**| SECURITY  
MADE IN GERMANY  
SINCE 1883**

