

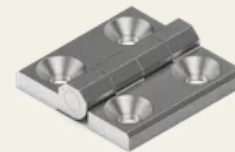


Edelstahl-Scharnier 60x60

Artikel-Nr.: V05465360

Technische Daten

Werkstoff	Edelstahl
Farbe	Silber
Masse LxBxH	60 x 60 x15 mm
Türanschlag	Rechts / Links
Befestigungsart	Schraubbar
Einstellbarkeit	X-Achse
Öffnungswinkel	180°
Abkantung	Aufliegend



| SECURITY
| MADE IN GERMANY
| SINCE 1883

