



Konstruktionsband Stahl blank 2-teilig

Artikel-Nr.: V15406520

Die Konstruktionsbänder werden üblicherweise an die Türkonstruktion verschweißt.



Eigenschaften

- Oberfläche Stahl blank
- Stift lose

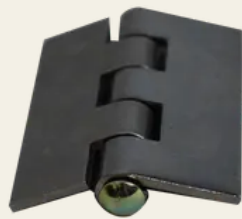
Funktionsbeschreibung

Diese Bänder sind aus blankem Stahl, zweiteilig und in verschiedenen Dimensionen verfügbar.

Technische Daten

Werkstoff	Stahl
Oberfläche	Blank
Farbe	Silber

**SECURITY
MADE IN GERMANY
SINCE 1883**



SECURITY
MADE IN GERMANY
SINCE 1883

