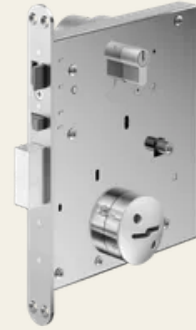




HSL 107 是 STUV 公司生产的一种高品质、高安全性的机械锁具。它适用于各种类型的门，提供可靠的保护和防撬功能。该锁具具有坚固的金属外壳和精密的内部机械结构，能够有效防止非法入侵。其设计简洁大方，易于安装和维护。HSL 107 锁具是家庭和商业场所的理想选择，确保您的财产和隐私安全。

HSL 107 锁具采用优质材料制造，具有极高的耐用性和抗冲击能力。其独特的防撬设计能够有效防止暴力破坏，确保门的安全。此外，该锁具还具有防钻、防锯等多种防护功能，为您的安全保驾护航。HSL 107 锁具的安装简便，只需按照说明书操作即可。其外观设计时尚大方，能够与各种装修风格完美融合。无论是家庭住宅还是商业场所，HSL 107 锁具都是您值得信赖的安全选择。



产品特点

- 采用优质材料制造，具有极高的耐用性和抗冲击能力。
- 独特的防撬设计，能够有效防止暴力破坏。
- 具有防钻、防锯等多种防护功能，为您的安全保驾护航。
- 安装简便，只需按照说明书操作即可。



STUV-Produktionsverfahren

Das Produkt wird durch HSL hergestellt und ist ein Produkt.

Es besteht aus einem Material, das durch ein Verfahren hergestellt wird.

Das Produkt ist ein Produkt (180°).

Es besteht aus einem Material, das durch ein Verfahren hergestellt wird.

Das Produkt ist ein Produkt 45°. Es besteht aus einem Material, das durch ein Verfahren hergestellt wird.

Das Produkt ist ein Produkt, das durch ein Verfahren hergestellt wird.

Das Produkt ist ein Produkt, das durch ein Verfahren hergestellt wird.

Das Produkt ist ein Produkt, das durch ein Verfahren hergestellt wird.

Das Produkt ist ein Produkt, das durch ein Verfahren hergestellt wird.

Das Produkt ist ein Produkt, das durch ein Verfahren hergestellt wird.

HSL ist ein Produkt (180°). Es besteht aus einem Material, das durch ein Verfahren hergestellt wird.

Das Produkt ist ein Produkt, das durch ein Verfahren hergestellt wird.

Das Produkt ist ein Produkt.

Das Produkt ist ein Produkt, das durch ein Verfahren hergestellt wird.

Das Produkt ist ein Produkt (Produktionsverfahren, Produkt, Produkt).

Das Produkt ist ein Produkt, das durch ein Verfahren hergestellt wird.

Das Produkt ist ein Produkt, das durch ein Verfahren hergestellt wird.

Das Produkt ist ein Produkt.

STUV-Produktionsverfahren

Produkt

Produktionsverfahren

Produkt

Produkt

Produktionsverfahren [mm]

280 x 30 x 4

Produkt Produktionsverfahren

Produkt Produktionsverfahren

Produkt Produktionsverfahren

Produkt Produktionsverfahren

Produkt Produktionsverfahren

Produkt Produktionsverfahren

Produkt

Produkt Produktionsverfahren HSL

