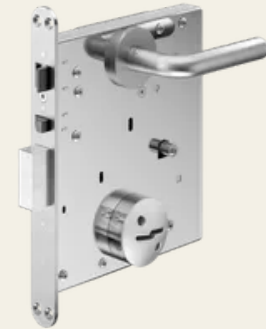


HSL cerradura de doble paletón de resbalón con picaporte de palanca adicional (con cambio)

Nº de artículo HSL 106

Cerradura de pestillo con bloqueo de pestillo de una vuelta. La versión estándar de la Cerradura tiene un seguidor y la versión de un solo tiro tiene un Indicador de posición del pestillo mecánico en el lado de la guía de la llave.



Propiedades

- Función de manilla para puertas de administración
- Manejo sencillo con llave de doble paletón HSL (1 vuelta)
- Cierre cambiable sin llave de cambio

Descripción funcional

La llave de doble paletón HSL se inserta en la cerradura. El cerrojo se bloquea hacia atrás con la llave mediante un giro (rotación de 180°). La puerta puede abrirse accionando la manilla de palanca. La puerta está cerrada. El cerrojo se bloquea hacia delante con la llave mediante un giro (rotación de 180°). La puerta está completamente bloqueada, la manilla de palanca está bloqueada contra el accionamiento. Cambio del mecanismo de cierre El mecanismo de cierre puede cambiarse por otro mecanismo de cierre cuando está desbloqueado (cerrojo bloqueado hacia atrás). Para ello se necesita una llave para el cierre actual y una llave para el cierre futuro. El tipo HSL 106 está diseñado para puertas de administración y de paso. El Pestillo de muelle se bloquea hacia delante y hacia atrás mediante un giro (giro de llave de 180°). El picaporte de palanca se bloquea cuando el Pestillo de muelle está bloqueado hacia delante. La llave puede extraerse cuando la puerta está bloqueada y desbloqueada.

Ubicaciones

- Puerta de paso

- Sala técnica
- Cuarto de aseo
- Puerta de la Administración

Datos técnicos

Material	Acero inoxidable
Superficie	Matt
Nueca [mm]	9
Dimensión de la placa frontal [mm]	280 x 30 x 4
Material de la frente de cerradura	Acero inoxidable
Pestillo de muelle	Acero inoxidable
Material de la carcasa de la cerradura	Acero inoxidable
Mecanismo de bloqueo	Doble paletón
Levas	7
Recodificabilidad	sí
Peso [kg]	3,3
Dimensiones de la cerradura [mm]	200 x 22 x 220
exclusión de pestillo mm	20
cerrojo exclusión mm	14



Datos técnicos

indicador de posición del pestillo	mecánico
Procesos de cierre	500.000
Capacidad de carga lateral máx. del travesaño	50
[kN]	
Humedad relativa	95% sin condensación