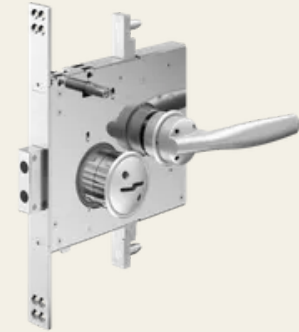


HSL retrofit doble paletón Cerradura de pestillo Basquill

Nº de artículo HSL C301

Cerradura de pestillo con bloqueo adicional de la barra para cuartos de detención con seguridad especial. En la versión estándar, la Cerradura tiene un Indicador de posición del pestillo mecánico en el lado de la guía de la llave en la versión de cierre por un solo lado.



Propiedades

- Diseñado para cuartos de detención especialmente protegidos (BGH)
- Cierre de falleba opcionalmente sin, en posición de falleba extendida, en posición de falleba retraída
- Manejo sencillo con Llave de doble paletón HSL (1 vuelta)
- Cierre modificable sin llave de cambio
- Los cerrojos de falleba no están incluidos en el volumen de suministro

Descripción funcional

La Llave de doble paletón se introduce en la Cerradura. El Pestillo de muelle se bloquea con la llave mediante un giro (rotación de 180°). Los pestillos de la falleba se retraen girando la palanca 45° hacia arriba. La puerta se puede abrir. La puerta se cierra. Los pestillos de la falleba se extienden girando la palanca 45° hacia abajo. El pestillo de muelle se bloquea previamente con la llave mediante un giro (giro de 180°). La puerta está completamente bloqueada. Cambio del mecanismo de cierre El mecanismo de cierre puede cambiarse por otro mecanismo de cierre cuando está desbloqueado (pestillo de muelle bloqueado hacia atrás). Para ello se necesita una llave para el cierre actual y una llave para el cierre futuro.

Ubicaciones

- Puerta de la sala de detención

- Puerta de custodia
- Puerta de la sala de detención especialmente protegida

Datos técnicos

| | |
|--|------------------|
| Material | Acero inoxidable |
| Superficie | Matt |
| Dimensión de la placa frontal [mm] | 330 x 30 x 4 |
| Material de la frente de cerradura | Acero inoxidable |
| Pestillo de muelle | Acero inoxidable |
| Material de la carcasa de la cerradura | Acero inoxidable |
| Mecanismo de bloqueo | Doble paletón |
| Levas | 7 |
| Recorrido [mm] | 16 |
| Recodificabilidad | sí |
| Peso [kg] | 4,2 |
| Dimensiones de la cerradura [mm] | 220 x 22 x 180 |
| exclusión de pestillo mm | 20 |
| indicador de posición del pestillo | mecánico |
| Procesos de cierre | 500.000 |



Datos técnicos

| | |
|---|----------------------|
| Capacidad de carga lateral máx. del travesaño | 50 |
| <hr/> | |
| [kN] | |
| Humedad relativa | 95% sin condensación |
| <hr/> | |