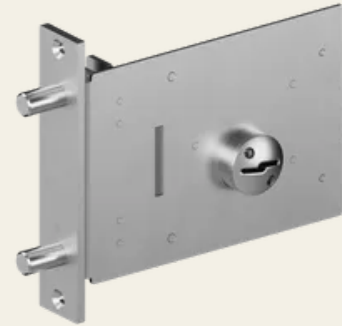


## HSL Doppelbart Retrofit mit Doppelbolzen - vergleichbar CHUBB®

Nº de artículo: HSL C821X

El HSL-C821X es un sistema de cerradura modular de doble pestillo que le permite sustituir las antiguas cerraduras Chubb® por una cerradura moderna de alta seguridad en tan solo unos minutos. No es necesario modificar las puertas. STUV ofrece exactamente las mismas dimensiones de cerradura que sus cerraduras Chubb® actuales.



### Propiedades

- La cerradura se puede pedir con tres opciones de cierre diferentes: MK1 (cierre nocturno - doble acción), MK2 (principio de doble control) o MK3 (acción simple).

### Descripción de la función

Cerradura de doble pestillo con salida de pestillo de una vuelta. Cerradura de sustitución para cerraduras antiguas de otros fabricantes. · Sustitución 1:1 de modelos antiguos de otras marcas · Pestillo de acero inoxidable con salida de 37 mm · Fácil manejo con Llave de doble paletón HSL · Cierre reconfigurable sin necesidad de llave de reconfiguración

### Datos técnicos

Superficie	mate
Montaje	Instalación empotrada
Tipo de fijación	unión atornillada
Medida del embellecedor [mm]	247 x 52 x 8
Material frente de la cerradura	Acero inoxidable



Datos técnicos

Material Pestillo de muelle	Acero inoxidable
Material de la carcasa de la cerradura	Acero inoxidable
Mecanismo de cierre	HSL doble paletón
Levas	7
Recodificabilidad	sí
Peso [kg]	3,2
Dimensiones de la cerradura [mm]	273 x 185 x 43
Operaciones de cierre	1 000 000
Capacidad de carga lateral máxima [kN]	50
Saliente [mm]	17
Humedad relativa [%]	95 % sin condensación
exclusión de pestillo mm	37