

Dispositivo de bloqueo y conmutación PYLOCX® (VdS)

Nº de artículo: PL3015-SE/SB-V44

Dispositivo de bloqueo y conmutación para conectar sistemas PYLOCX a instalaciones EMA/EMZ. Disponible con o sin protección de superficie.



Descripción de la función

El PYKEY se coloca en el punto de contacto correspondiente del dispositivo tras introducir el código. El código se transmite de forma cifrada y el dispositivo se abre. Cuando hay corriente, es posible el cierre automático mediante un contacto de pestillo. De este modo, los sistemas EMA y EMZ pueden integrarse en un sistema PYLOCX de conformidad con VdS.

Datos técnicos

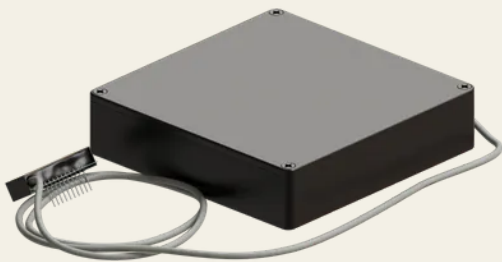
Material	Aluminio
Superficie	Rau
Color	Negro
Normas	VdS 2.344:2.014-07, VdS 2.110:2.017-09, VdS 2.203:2.001-03, VdS 2.119:2.003-12, VdS
Tipo de fijación	2.271:2.007-12 Atornillable
Tipo de protección	IP32
Característica	Con o sin protección de superficie
Rango de temperatura	-25 °C - +50 °C
Función de cierre	Electrónico

Datos técnicos

Medios de cierre	PYKEY
Tipo de cierre	Cierre manual, cierre automático
Uso	Dispositivo de conmutación para EMA, EMZ
Clase de seguridad	Para EMA, EMZ clase C
Tensión de funcionamiento	12 V CC a través de EMA, EMZ conectados
Dimensiones LxAxH	120 x 120 x 30 mm



SECURITY
MADE IN GERMANY
SINCE 1883



| SECURITY
| MADE IN GERMANY
| SINCE 1883

