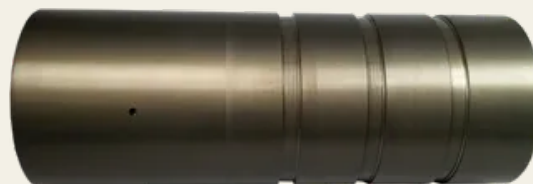


PYLOCX Cilindro para depósito de llaves PL401X

Nº de artículo PL4012

El cilindro estándar para el módulo de cajón seguro tubular PL4011-SB, disponible en 185 mm de longitud (con o sin Contacto Reed) o 255 mm de longitud.



Propiedades

- Compatible con el inserto de cierre PL401X
- PL4012: interior L 95 mm Ø 61,6 mm / exterior L 185 mm Ø 69,5 mm
- PL4012-A: interior L 165 mm Ø 61,6 mm / exterior L 255 mm Ø 69,5 mm
- PL4012-R: interior L 95 mm Ø 61,6 mm / exterior L 185 mm Ø 69,5 mm
- Control del estado de apertura mediante contacto Reed (PL4012-R)
- Montaje empotrado mediante perforación
- Posibilidad de instalación en columnas independientes y paredes huecas
- Rango de temperatura: -35 °C - + 60 °C
- Apto para uso en interiores y exteriores gracias a su grado de protección IP63
- Certificado por VdS

Descripción funcional

Tras el Montaje conforme a VdS de este Cilindro, se pueden guardar de forma segura diversas llaves u objetos de valor en combinación con el módulo deslizante PYLOCX PL4011-SB.

Datos técnicos

Material Aluminio

Superficie Anodizado duro

Datos técnicos

Color	Gris
Dimensiones LxAxA	Interior L 95/165mm Ø 61,6mm / Exterior L 185/255mm Ø 69,5mm
Normas	VdS 2.105:2.013-10 / VdS 2.110:2.017-09 / VdS 2.344:2.014-07 / DIN 14.675 Anexo
Tipo de fijación	C:2.003-11 Perforación con corona
Tipo de protección	IP63
Característica	Contacto Reed opcional, varias longitudes de cilindro disponibles
Temperatura	-35°C - +60°C
Utilización	Cilindro para caja fuerte tubular PL4.011-SB
Clase de seguridad	Clase VdS SD1 Clase medioambiental IV
Dimensión [mm.]	Interior L= 95/165 x Ø 61,6 / Exterior L= 185/255 x Ø 69,5

**SECURITY
MADE IN GERMANY
SINCE 1883**



**SECURITY
MADE IN GERMANY
SINCE 1883**

