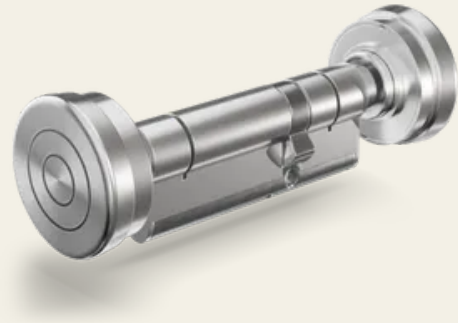


Cilindro doble con perfil europeo PYLOCX Compact

Nº de artículo: PL62XX

El cilindro doble PYLOCX Compact de perfil europeo, disponible en tamaños de 30 mm interior / 30 mm exterior hasta 60 mm interior / 60 mm exterior (en incrementos de 5 mm). Disponible opcionalmente con una prolongación de 7,2 mm. Las longitudes especiales superiores a 60 mm están disponibles bajo pedido.



Propiedades

- 30 mm interior / 30 mm exterior hasta 60 mm interior / 60 mm exterior
- Opcionalmente con prolongación
- Cerradura de cilindro con perfil europeo
- Rango de temperatura: -40 °C a +60 °C
- Funcionamiento sin alimentación eléctrica
- Apertura mediante código de un solo uso o PIN fijo
- Registro de aperturas legible con más de 3000 entradas
- Apto para uso en interiores y exteriores gracias a la clasificación IP68

Descripción de la función

Una vez introducido el código, se coloca el PYKEY sobre el punto de contacto del dispositivo. El código se transmite y el dispositivo recibe la corriente necesaria para abrirse. Tras retirar el pomo, este se puede girar para abrir la puerta. Cuando está cerrada, el pomo exterior gira libremente.

Lugares de uso

- Der Doppelzylinder eignet sich für Türen mit Euro-Profilzylinder in technischen oder sicherheitsrelevanten Bereichen wie Infrastruktur-, Technik- oder Versorgungsanlagen. Dank Möglichkeit des Einmalcode-Zugang und Protokollfunktion eignet sich das System besonders für Anwendungen mit wechselnden Zutrittsberechtigungen oder erhöhten Sicherheitsanforderungen..

Datos técnicos

Datos técnicos

| | |
|---------------------------|---|
| Material | Latón y Acero inoxidable |
| Superficie | Niquelado |
| Color | Plata |
| Tipo de fijación | Para cerraduras de embutir con cilindro de perfil europeo como pieza deslizable |
| Tipo de protección | IP68 |
| Característica | Opcionalmente con prolongación de 7,2 mm para puertas con herrajes de |
| Rango de temperatura | seguridad -40 °C - +60 °C |
| Función de cierre | Electrónicamente |
| Medios de cierre | PYKEY |
| Tipo de cierre | Cierre manual |
| Tipo de puerta | Puertas interiores y puertas funcionales |
| Uso | Cilindro doble de perfil europeo |
| Espesor de la puerta [mm] | Lado del punto de contacto (interior): 30-60 mm, lado del punto de contacto (exterior): 30-60 mm |