

Roseta de protección contra la lluvia de Acero inoxidable

Nº de artículo TÜ750

Las rosetas de protección contra la lluvia se suelen insertar en puertas expuestas a la intemperie.

Propiedades

— Altura 15 mm



Descripción funcional

Roseta de Acero inoxidable con Solapa de resorte. Se puede doblar con un calzo previsto a tal efecto.

Datos técnicos

Material	Acero inoxidable
Superficie	Matt
Color	Plata
Dimensiones LxAxA	15x30x78
Tipo de fijación	M6

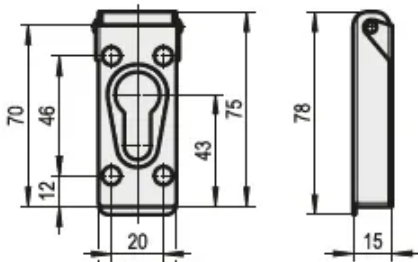


Abb. / Fig.: 1
Außenseite / Outside

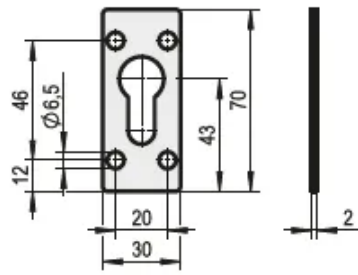


Abb. / Fig.: 2
Innenseite / Inside