



Fleje de construcción de acero brillante para soldar

Nº de artículo TT600

Las bisagras de construcción suelen estar soldadas a la construcción de la puerta.

Propiedades

— Para soldar en

Descripción funcional

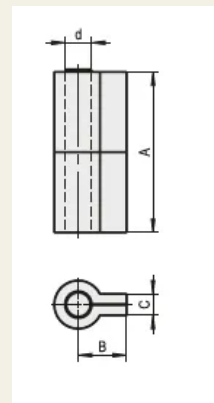
Estas correas están fabricadas en acero brillante, en dos partes y disponibles en varias dimensiones.

Datos técnicos

Material Acero

Superficie En blanco

Color Plata



SECURITY
MADE IN GERMANY
SINCE 1883

