

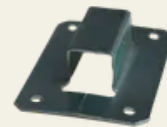
Stangenführung für Vierkantstangen

Nº de artículo TV650

Accesorios para Cerrojo de falleba.

Propiedades

— Acero galvanizado, opcionalmente Acero inoxidable



Descripción funcional

Las Guías de la barra para Varillas planas son de acero galvanizado o Acero inoxidable. Están disponibles en varias Dimensiones.

Datos técnicos

Color

Plata

