

## Inserto de cerradura, triangulo 7 mm

Nº de artículo V02211050

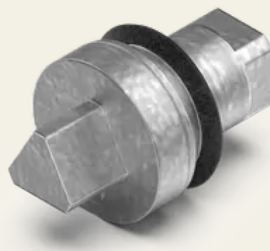
---

Conjuntamente con el elemento de accionamiento, el inserto de cerradura forma la unidad central del cierre de cuarto de vuelta. Le ofrecemos muchos tipos diferentes de insertos de cerradura: desde los inserto de cerradura estándar de uso masivo hasta los inserto de cerradura muy inusuales que cumplen los requisitos de seguridad más exigentes.



### Datos técnicos

Material	GD-Zn
Superficie	Recubierto de polvo
Color	Negro
Inserto	Triangulo 7mm



| SECURITY  
| MADE IN GERMANY  
| SINCE 1883

