

Inserto de cerradura, triangulo 8 mm

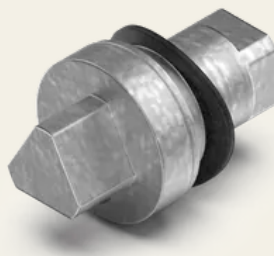
Nº de artículo V02211060

Conjuntamente con el elemento de accionamiento, el inserto de cerradura forma la unidad central del cierre de cuarto de vuelta. Le ofrecemos muchos tipos diferentes de insertos de cerradura: desde los inserto de cerradura estándar de uso masivo hasta los inserto de cerradura muy inusuales que cumplen los requisitos de seguridad más exigentes.



Datos técnicos

Material	GD-Zn
Superficie	Recubierto de polvo
Color	Negro
Inserto	Triangulo 8mm



| SECURITY
| MADE IN GERMANY
| SINCE 1883

