



## Inserto de cerradura, triangulo 7 mm e IP65

Nº de artículo V024-11050

---

Conjuntamente con el elemento de accionamiento, el inserto de cerradura forma la unidad central del cierre de cuarto de vuelta. Le ofrecemos una gran variedad de insertos de cerradura: desde insertables estándar de uso masivo hasta insertables muy inusuales que cumplen los requisitos de seguridad más exigentes.



### Datos técnicos

Material Acero inoxidable

---

Color Neutro

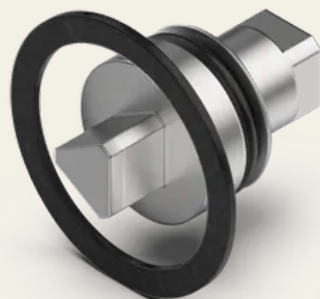
---

Inserto Triangulo 7mm

---

Normas IP65

---



| SECURITY  
| MADE IN GERMANY  
| SINCE 1883

