

Bisagra de acero inoxidable, 3 piezas.

Nº de artículo: V04600500

La bisagra de acero inoxidable de 3 piezas es la solución ideal para aplicaciones versátiles en puertas. Es adecuada tanto para puertas montadas en superficie, enrasadas como empotradas, y se puede utilizar tanto a la derecha como a la izquierda.



**Propiedades**

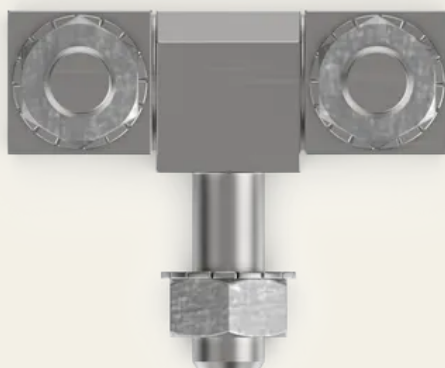
- Para puertas montadas en superficie, enrasadas y empotradas
- Se puede montar a la derecha / izquierda
- Ángulo de apertura 180 °
- Otros tamaños y materiales bajo pedido
- Soporte largo disponible con o sin espárrago roscado

**Datos técnicos**

Material	Acero inoxidable
Color	Plata
Montaje	Con espárragos roscados M8
Tipo de fijación	Atornillable
Ajustable	Eje X
Ángulo de apertura	270°
Biselado	Superpuesta / superpuesto

Datos técnicos

Característica	Con pasador fijo de 80 mm
Dimensiones LxAxH	49 x 18 x 18 mm
Ángulo de apertura	270°
Apertura de montaje [mm]	Ø 8,5 x 33 distancia entre agujeros
Tope de puerta	Derecha / Izquierda



| SECURITY  
| MADE IN GERMANY  
| SINCE 1883

