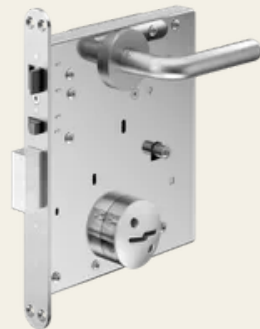


HSL Serrure à pêne dormant et à bouton avec pêne demi-tour supplémentaire (avec changeur)

N° d'article: HSL 106

Serrure à pêne dormant avec exclusion du pêne dormant à un tour. Dans la version standard, la serrure est équipée d'un fouillot et, dans la version à fermeture unilatérale, d'un indicateur de position du verrou mécanique côté entrée de clé.



Caractéristiques

- Fonction poignée pour portes administratives
- Utilisation simple avec clé HSL à double panneton (1 tour)
- Fermeture réversible sans clé de changement

Description fonctionnelle

La clé à double panneton HSL est introduite dans la serrure.

Le pêne dormant est refermé à l'aide de la clé en effectuant un tour complet (rotation de 180°).

La porte peut être ouverte en actionnant la poignée.

La porte est fermée.

Le pêne dormant est verrouillé à l'aide de la clé en effectuant un tour complet (rotation de 180°).

La porte est complètement verrouillée, la poignée est bloquée contre toute actionnement.

Changement de fermeture

Le mécanisme de fermeture peut être commuté sur une autre fermeture lorsqu'il est déverrouillé (pêne dormant refermé). Pour cela, une clé de la fermeture actuelle et une clé de la future fermeture sont nécessaires.

Le type HSL 106 est conçu pour les portes administratives et les portes de passage. Le pêne dormant est verrouillé et déverrouillé par un tour (rotation de la clé de 180°). La poignée est bloquée lorsque le pêne dormant est verrouillé. La clé peut être retirée à l'état verrouillé et déverrouillé.

Lieux d'intervention

- Porte de passage
- Local technique
- Local sanitaire
- Porte de service

Données techniques

Données techniques

Matériau	Acier inoxydable
Surface	Mat
Noix [mm]	9
Dimension de la tête [mm]	280 x 30 x 4
Matériau tête	Acier inoxydable
Matériau Pêne dormant	Acier inoxydable
Matériau du boîtier de la serrure	Acier inoxydable
Mécanisme de fermeture	Bouton double HSL
Interverrouillages	7
Recodage	oui
Poids [kg]	3,3
Dimensions du verrou [mm]	200 x 22 x 220
exclusion du pêne demi-tour mm	14
Opérations de fermeture	500 000
Capacité de charge maximale des verrous	50
latéraux [kN] Humidité relative [%]	95 % sans condensation
exclusion du pêne dormant mm	20
indicateur de position du verrou	mécaniquement