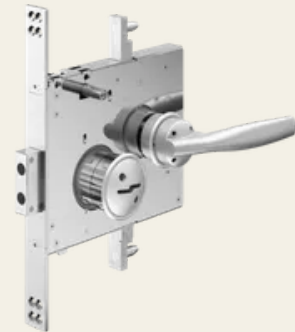


HSL Bouton double Retrofit Basquill-Riegelschloss

N° d'article: HSL C301

Serrure à pêne avec verrouillage supplémentaire par tringle pour les espaces de détention particulièrement sécurisés. Dans la version standard, la serrure à fermeture unilatérale est équipée d'un indicateur de position du verrou mécanique côté passage.



Caractéristiques

- Conçu pour les espaces de détention particulièrement sécurisés (BGH)
- Blocage du pêne dormant au choix sans, en position sortie ou en position rentrée
- Utilisation simple avec clé à double panneton HSL (1 tour)
- Fermeture réversible sans clé de commutation
- Les tringles de pêne dormant ne sont pas comprises dans l'étendue de la livraison

Description fonctionnelle

La clé à double panneton HSL est introduite dans la serrure.

Le pêne dormant est refermé à l'aide de la clé en effectuant un tour complet (rotation de 180°). Les tringles de pêne dormant sont rétractées vers le haut en tournant le levier de 45°.

La porte peut être ouverte.

La porte est fermée.

Les trébuchets sont abaissés en tournant le levier de 45°.

Le pêne dormant est verrouillé à l'aide de la clé en effectuant un tour complet (rotation de 180°).

La porte est complètement verrouillée.

Changement de fermeture

Le mécanisme de fermeture peut être commuté sur une autre fermeture lorsqu'il est déverrouillé (pêne dormant refermé). Pour cela, une clé de la fermeture actuelle et une clé de la future fermeture sont nécessaires.

Lieux d'intervention

- Porte de la cellule de détention
- Porte de garde
- Porte de cellule particulièrement sécurisée

Données techniques

Matériau	Acier inoxydable
Surface	Mat
Dimension de la tête [mm]	330 x 30 x 4

Données techniques

Matériau tête	Acier inoxydable
Matériau Pêne dormant	Acier inoxydable
Matériau du boîtier de la serrure	Acier inoxydable
Mécanisme de fermeture	Bouton double HSL
Interverrouillages	7
Course [mm]	16
Recodage	oui
Poids [kg]	4,2
Dimensions du verrou [mm]	220 x 22 x 180
Opérations de fermeture	500 000
Capacité de charge maximale des verrous	50
latéraux [kN] Humidité relative [%]	95 % sans condensation
exclusion du pêne dormant mm	20
indicateur de position du verrou	mécaniquement