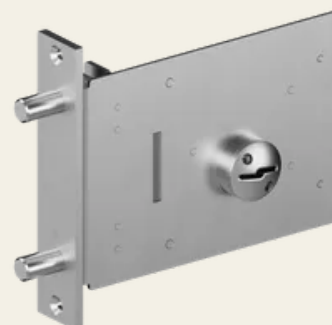




HSL Doppelbart Retrofit mit Doppelbolzen - vergleichbar CHUBB®

N° d'article: HSL C821X

Le HSL-C821X est un système de serrure modulaire à double pêne qui vous permet de remplacer en quelques minutes seulement vos anciennes serrures Chubb® par une serrure moderne haute sécurité. Aucune modification des portes n'est nécessaire. STUV propose des serrures aux dimensions identiques à celles de vos serrures Chubb® existantes.



Caractéristiques

- La serrure peut être commandée avec trois options de verrouillage différentes : MK1 (verrouillage de nuit - double action), MK2 (principe du double contrôle) ou MK3 (simple action).

Description fonctionnelle

Serrure à double pêne avec pêne à course unique. Serrure de remplacement pour les anciennes serrures d'autres fabricants. · Remplacement à l'identique des anciens modèles d'autres marques · Pêne en acier inoxydable avec course de 37 mm · Utilisation simple à l'aide d'une Clé à double panneton HSL · Fermeture réglable sans clé de réglage

Données techniques

Surface	mat
Montage	montage encastré
Type de fixation	raccord vissé
Dimension de la tête [mm]	247 x 52 x 8
Matériau tête	Acier inoxydable



Données techniques

Matériau Pêne dormant	Acier inoxydable
Matériau du boîtier de la serrure	Acier inoxydable
Mécanisme de fermeture	HSL avec bouton double
Interverrouillages	7
Recodage	oui
Poids [kg]	3,2
Dimensions du verrou [mm]	273 x 185 x 43
Opérations de fermeture	1 000 000
Capacité de charge maximale des verrous	50
latéraux [kN] En saillie [mm]	17
Humidité relative [%]	95 % sans condensation
exclusion du pêne dormant mm	37