

Dispositif de verrouillage et de commutation PYLOCKX (VdS)

N° d'article: PL3015-SE/SB-V44

Dispositif de verrouillage et de commutation pour le raccordement de systèmes PYLOCKX à des installations EMA/EMZ. Disponible avec ou sans protection de surface.



Description fonctionnelle

Après avoir saisi le code, le PYKEY est placé sur le point de contact correspondant de l'appareil. Le code est transmis de manière cryptée et l'appareil s'ouvre. En mode alimenté, une fermeture automatique par contact de verrouillage de porte est possible. Les installations EMA et EMZ peuvent ainsi être intégrées dans un système PYLOCKX conformément à la norme VdS.

Données techniques

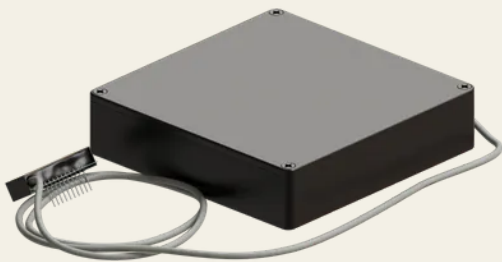
Matériau	Aluminium
Surface	Rau
Couleur	Noir
Normes	VdS 2.344:2.014-07 , VdS 2.110:2.017-09 , VdS 2.203:2.001-03 , VdS 2.119:2.003-12 ,
Type de fixation	VdS 2.271:2.007-12 À visser
Type de protection	IP32
Fonctionnalité	Avec ou sans protection de surface
Plage de température	-25 °C à +50 °C
Fonction de fermeture	Électronique

Données techniques

Moyen de fermeture	PYKEY
Type de fermeture	Fermeture manuelle, fermeture automatique
Utilisation	Dispositif de commutation pour EMA, EMZ
Classe de sécurité	Pour EMA, EMZ classe C
Tension de fonctionnement	12 V CC via EMA, EMZ raccordés
Cotes L x l x H	120 x 120 x 30 mm



SECURITY
MADE IN GERMANY
SINCE 1883



| SECURITY
| MADE IN GERMANY
| SINCE 1883

