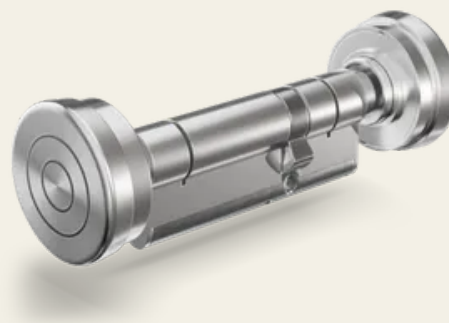


PYLOCX Compact Cylindre double profil européen

N° d'article: PL62XX

Le cylindre double PYLOCX Compact à profil européen est disponible dans des dimensions allant de 30 mm (intérieur) / 30 mm (extérieur) à 60 mm (intérieur) / 60 mm (extérieur) (par paliers de 5 mm). Une rallonge de 7,2 mm est disponible en option. Des longueurs spéciales supérieures à 60 mm sont disponibles sur demande.



Caractéristiques

- 30 mm intérieur / 30 mm extérieur jusqu'à 60 mm intérieur / 60 mm extérieur
- Disponible en option avec rallonge
- Serrure à cylindre à profil européen
- Plage de température : -40 °C à +60 °C
- Fonctionnement sans alimentation électrique
- Ouverture par code à usage unique ou code PIN fixe
- Journal d'ouverture consultable avec plus de 3 000 entrées
- Convient à une utilisation en intérieur et en extérieur grâce à l'indice IP68

Description fonctionnelle

Une fois le code saisi, le PYKEY® est placé sur le point de contact de l'appareil. Le code est transmis et l'appareil est alimenté en courant pour permettre l'ouverture. Une fois retiré du bouton, celui-ci peut être tourné pour ouvrir la porte. Lorsque la porte est fermée, le bouton extérieur tourne librement.

Lieux d'intervention

- Der Doppelzylinder eignet sich für Türen mit Euro-Profilzylinder in technischen oder sicherheitsrelevanten Bereichen wie Infrastruktur-, Technik- oder Versorgungsanlagen. Dank Möglichkeit des Einmalcode-Zugang und Protokollfunktion eignet sich das System besonders für Anwendungen mit wechselnden Zutrittsberechtigungen oder erhöhten Sicherheitsanforderungen..

Données techniques

Données techniques

Matériau	Laiton et acier inoxydable
Surface	Nickelé
Couleur	argent
Type de fixation	Pour les serrures à mortaiser avec insertion de cylindre profilé européen
Type de protection	IP68
Fonctionnalité	En option avec rallonge de 7,2 mm pour les portes équipées de ferrures de sécurité
Plage de température	-40 °C à +60 °C
Fonction de fermeture	Par voie électronique
Moyen de fermeture	PYKEY
Type de fermeture	Fermeture manuelle
Type de porte	Portes intérieures et portes fonctionnelles
Utilisation	Cylindre double à profil européen
Épaisseur de la porte [mm]	Côté point de contact (intérieur) : 30-60 mm, côté point de contact (extérieur) : 30-60 mm