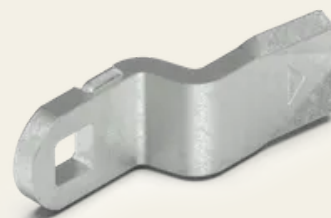




Languette en acier galvanisé avec coude de 28 mm

N° d'article: V02005480

La languette sert à régler la hauteur d'un verrou rotatif de votre choix et permet ainsi de compenser les différences entre le cadre du boîtier et le volet de fermeture. Les languettes sont disponibles en version neutre, coudée positive ou négative, en fonction de la situation de montage.



Données techniques

Matériau	Acier
Surface	Galvanisé
Couleur	Argent
Fonctionnalité	Avec butée
Longueur du boîtier [mm]	18
Coude [mm]	28
Languette [mm]	45

| SECURITY
| MADE IN GERMANY
| SINCE 1883

