

Serrure, bouton double 3 mm

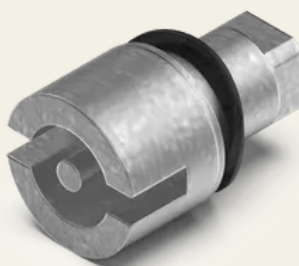
N° d'article: V02211010

Le cylindre de serrure forme, en association avec l'élément d'actionnement, l'unité centrale du verrou rotatif. Nous vous proposons de nombreux cylindres de serrure différents, des actionnements standard utilisés dans la plupart des applications jusqu'aux actionnements très spéciaux répondant aux exigences de sécurité les plus élevées.



Données techniques

Matériau	GD-Zn
Surface	Poudré
Couleur	Noir
Actionnement	Bouton double avec tige 3 mm



| SECURITY
| MADE IN GERMANY
| SINCE 1883

