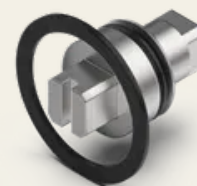


Serrure, Carré 8 mm avec indicateur d'ouverture et IP65

N° d'article: V02411940

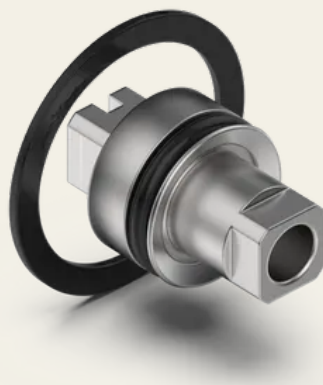
---

Le cylindre de serrure forme, en association avec l'élément d'actionnement, l'unité centrale du verrou rotatif. Nous vous proposons de nombreux cylindres de serrure différents, des actionnements standard utilisés dans la plupart des applications jusqu'aux actionnements très spéciaux répondant aux exigences de sécurité les plus élevées.



**Données techniques**

Matériau	Acier inoxydable
Couleur	Neutre
Actionnement	Carré 8 mm avec indicateur d'ouverture
Normes	IP65



| SECURITY  
| MADE IN GERMANY  
| SINCE 1883

